



NOWOCZESNE UNITY LARYNGOLOGICZNE FUTURENT





Nowoczesne modułowe unity z serii **FUTURENT** zostały zaprojektowane szczególnie z myślą o osobach ceniących ergonomię pracy i estetykę wykonania. Głównym zadaniem unitów Futurent jest ułatwienie pracy w gabinecie laryngologicznym, poprzez rozmieszczenie najczęściej używanych urządzeń w bliskim zasięgu rąk.

W unitach Futurent zastosowano najwyższej jakości materiały, między innymi odporne na zarysowania stal nierdzewna

lub syntetyczny granit. Dzięki temu urządzenie posiada elegancką stylistykę i jest bardzo wydajne. W unitach wykorzystano najnowsze zastosowania elektroniczne tak, aby zminimalizować zbędne przestoje w pracy do minimum. Budowa unitów Futurent jest modułowa, dzięki czemu można zaprojektować gabinet nawet dla najbardziej wymagających klientów. Na życzenie Klienta robimy projekt wyposażenia gabinetu z uwzględnieniem rozmieszczenia okien, drzwi tak, aby praca z unitem Futurent była maksymalnie ergonomiczna i aby nie przekroczyć założonego budżetu.

Zalety Unitów Futurent

- Poprawa wydajności pracy
- Wspaniała ergonomia
- Szeroki wybór zintegrowanych funkcji
- Zaawansowana elektronika
- Eleganckie wzornictwo z zakrzywionymi przednimi panelami
- Łatwość w utrzymaniu i konserwacji
- Obszerny wybór narzędzi
- Informacje na monitorze pomagają z ograniczeniu zbędnych przestojów
- Zintegrowane urządzenia diagnostyczne
- Czytelny ekran do sterowania funkcjami
- Indywidualizacja, komponowanie unitu zgodnie z wymaganiami i budżetem

Sekcja terapeutyczna wykonana z metalu



- sterowanie mikroprocesorowo
- konsola sterująca podświetlany LCD
- 6 rękojeści na uchwyty rozmieszczone w sposób ułatwiający dostęp
- 10 przycisków na dodatkowe urządzenia
- uporządkowane kable i przewody zapobiegają plątaniu
- Łatwy dostęp do uchwytów

Sekcja narzędziowa



- Dwupoziomowy blat
- dwie podświetlane tacki narzędziowe ze stali nierdzewnej bezpośrednio pod górnym blatem
- dwie szuflady z przegródkami ustawianymi wg życzenia Klienta
- dwie obszerne szuflady z otwarciem przeznaczone na brudne narzędzia oraz na odpady



Blat narzędziowy dostępny w dwóch wersjach wykończenia
-Marlan - luksusowy granit
-Thermopal – wytrzymały, ekonomiczny oraz odporny na zarysowania

Konsola sterująca



Zaawansowany układ sterowania mikroprocesorowego z wykorzystaniem najnowszych rozwiązań elektroniki. Potrzebne informacje można pozyskać za pośrednictwem menu znajdującego się na panelu LCD.

Jeżeli urządzenie jest podłączone do sieci, w panelu menu możliwy wybór modułów diagnostycznych oraz obrazowania video

- Sterowanie mikroprocesorowe z wyświetlaczem LCD
- możliwość podłączenia modułów diagnostycznych
- licznik użycia ssaka
- licznik czasu użycia sprężonego powietrza
- licznik czasu użycia endoskopów / źr światła
- licznik całkowitego czasu pracy
- program diagnostyki błędów
- wskaźnik informacji serwisowej
- tryb oszczędzania energii



Unity Futurent mogą być wyposażone w szereg dodatkowych urządzeń i funkcji tak, aby z satysfakcją spełnić najbardziej wyszukane wymagania klientów a jednocześnie mieszcząc się z założonym budżecie. Funkcje zintegrowane centralnie są automatycznie aktywowane przy użyciu sensorów po podniesieniu urządzenia (rączki). Pozostałe funkcje sterowane są z panelu sterowania LCD.

Funkcje zintegrowane z wyboru

- System ssania automatycznie aktywowany
- System płukania uszu – podłączenie do węża i pojemnika na wydzieliny. Automatyczne wypróżnianie wydzieliny (funkcja nie dostępna dla urządzeń mobilnych)
- Mała umywalka z możliwością irygacji do przeczyszczanie tuby ssącej
- system sprężonego powietrza / rozpylaczy z automatyczną aktywacją
- automatyczne włączanie źródła światła dla sztywnych lub giętkich endoskopów
- możliwość podłączenia lampy czołowej automatycznie załączanej przez podniesienie lampy
- wskaźnik podgrzania wody
- możliwość zintegrowania z unitem bezprzewodowej lampy czołowej z ładowarką wbudowaną w unit
- Stojak na lusterka do 60 lusterek
- Podgrzewacz do lusterek z automatycznym wyłączeniem po 3 sekundach
- uchwyt na teleskopy (z możliwością podgrzewania uchwytu)
- uchwyt na giętkie endoskopy
- gniazda dodatkowego zasilania
- Niskonapięciowe źródło światła zimnego (standardowa ilość zawsze zawarta w konfiguracji)
- mikroskop zintegrowany z unitem (opcja nie dostępna dla unitów mobilnych)

Funkcje Centrum Diagnostycznego (wymagana wcześniejsza integracja z unitem)

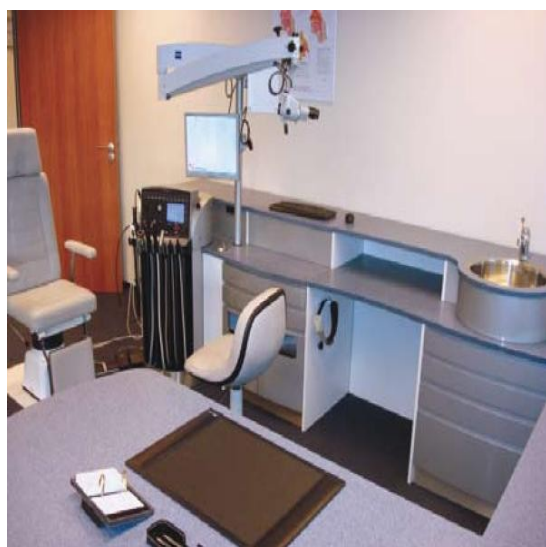
- System videoendoskopii z kamerą video
- Monitor 17" albo dotykowy wyświetlacz TFT
- Stroboskopowe źródło światła (podwójne albo może służyć jako źródło światła endoskopowego)
- Moduł audiometru
- Moduł rynomanometru
- Moduł tympanometru
- Moduł ultrasonografii

VIDEOMED ZAKŁAD ELEKTRONICZNY

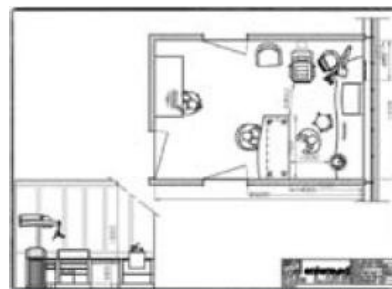
ul. Klonowa 18 58-310 Szczawno-Zdrój tel. +48 74 843 81 09 fax +48 74 840 17 33
www.videomed.eu handlowy@videomed.eu

Meble w systemie modułowym

Unit Futurent może być dostarczony w połączeniu z szeregiem mebli medycznych. Meble i wyposażenie dostępne są w obszernej palecie kolorystycznej tworząc ergonomiczną elegancką przestrzeń pracy. Futurent jest urządzeniem całkowicie modułowym, meble robione są zgodnie z najnowszymi standardami oraz według życzeń i oczekiwań Klienta.



Na życzenie Klienta wykonujemy projekt adaptacji pomieszczeń, ilustrując rekomendowaną pozycję unitu, mebli modułowych oraz fotela pacjenta w odniesieniu do usytuowania okien i drzwi tak, aby zapewnić maksymalną wydajność i ergonomię pracy.

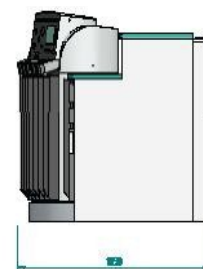
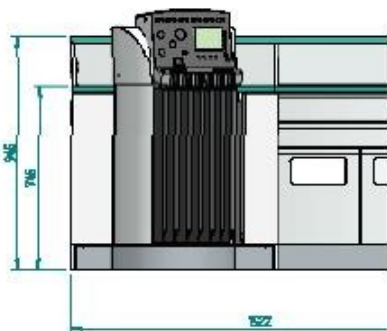
**VIDEOMED ZAKŁAD ELEKTRONICZNY**

ul. Klonowa 18 58-310 Szczawno-Zdrój tel. +48 74 843 81 09 fax +48 74 840 17 33
www.videomed.eu handlowy@videomed.eu

Meble w systemie modułowym

980800/ H Unit Futurent

980800/H/MAR Unit Futurent z blatem Marlan



Dane techniczne:

- Wypukłe panele przednie
- 2 duże wysuwane szuflady zestali nierdzewnej z przedziałami na narzędzia, zamontowane pod górnym blatem, podświetlane
- 2 szuflady plastikowe z przegródkami
- 2 szuflady z otworem na zużyte narzędzia i pojemnikiem na odpady
- Sekcja endoskopowa wykonana z metalu, obracana w celu wygodnego dopasowania uchwytów na endoskop
- 6 uchwytów na endoskopy z czujnikami na podczerwień
- Podświetlany ekran LCD, regulacja napięcia o mocy z ekranu LCD
- Uchwyt węża i zasobniki na kable
- 10 przycisków do sterowania zewnętrznymi urządzeniami programowanych wewnętrznym mikroprocesorem
- Wyświetlanie statystyk i ostrzeżeń na wyświetlaczu LCD
- Niskonapięciowe wyjście 0-6 V do podświetlania okularów Frenzla z wtykami bananowymi
- Kolor paneli przednich: srebrny metalik (każdy kolor RAL dostępny jako opcja)
- Obudowa drewniana i blat z materiału Thermopal, trwałego i odpornego na zadrapania (980800/H/MAR – wykończenie Marlan)
- możliwość podłączenia modułów diagnostycznych
- Licznik endoskopii (gdy dołączony 844021)
- licznik użycia ssaka (gdy 844002 dołączony)
- Wyjście kateryzacji
- licznik czasu użycia sprężonego powietrza (gdy dołączony 844012)
- licznik całkowitego czasu pracy
- program diagnostyki błędów
- wskaźnik informacji serwisowej
- tryb oszczędzania energii

Wymiary: H 94 cm, L 152 cm, D 70 cm
(głębokość z obrotową sekcją endoskopową 95 cm), Waga: 75 kg

980840/H Połączenie biurka i umywalki
(Thermopal), Długość: 1410 mm

98084/H/MAR Połączenie biurka i umywalki
(Marlan), Długość: 1410 mm

800105/H Elektronicznie sterowany kurek do
umywalki z sensorem zamiast standardowego
chromowanego zaworu

815110 Chromowany dozownik mydła dla
umywalki

980850/H Biurko do pisania w kształcie litery L
z wykończeniem typu Thermopal, wielkość
zgodnie z życzeniem klienta

980850/MAR Biurko do pisania w kształcie
litery L z wykończeniem typu Marlan



980820/H Sekcja biurka, wykończenie typu
Thermopal, długość 710mm

980820/H/MAR Sekcja biurka, wykończenie
typu Marlan



980870/H Szafka ścienna z drzwiami
wypukłymi, podświetlenie pod szafką, dł.
710mm, głębokość 370mm

98088/H Szafka ścienna zintegrowana z
podglądem na zdjęcia rentgenowskie (załączanie
/ wyłączanie z konsoli sterującej unitu),
Podświetlenie pod szafką, długość 710mm,
głębokość 370mm

980810/H to samo co 980820/H ale z wbudowanymi szufladami (1 duża + 3 małe)
Wykończenie typu Thermopal, fronty lakierowane, długość 710mm



980830/H Stacja umywalki, wykończenie blatu typu Thermopal. Umywalka ze stali nierdzewnej, chromowany kurek, dł. 710mm

980830/H/MAR Stacja umywalki, wykończenie blatu typu Marlam. Umywalka ze stali nierdzewnej, chromowany kurek, dł. 710mm

Wykończenie standardowe
Błat roboczy: biały laminat typu Thermopal (wytrzymały i odporny na zarysowania)
Przednie panele (Fronty): Delikatnie rozpylony lakier, Korpus: biały laminat typu Thermopal



Wykończenie z luksusowego materiału Marlam
Błat roboczy: Marlam (syntetyczny marmur lub granit), Przednie panele (Fronty): Delikatnie rozpylony lakier, Korpus: biały laminat typu Thermopal



Aksesoria dodatkowe:

844072/H Stojak na wzierniki



06000 Pojemnik do płukania ucha z
podłączeniem do węża ssącego



08-355 Lampa światłowodowa ze
zintegrowanym kablem światłowodowym



651000 Okulary Frenzla



670500 Bezprzewodowa lampa światłowodowa
LED



844055 Zintegrowany stojak na ładowarkę dla
lampy 670500



951000 Lampa CLAR 55



150500 Uchwyt i kabel do kauteryzacji

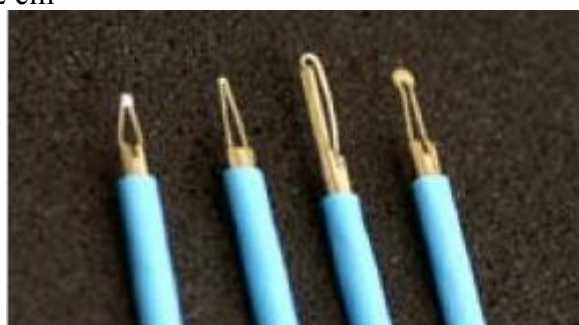


150002 Elektroda do kauteryzacji, pętla, 2 , 12 cm

150010 Elektroda do kauteryzacji, nożowa, 10 , 12 cm

150012 Elektroda do kauteryzacji, kulkowa, 12 , 12 cm

150017 Elektroda do kauteryzacji, igłowa, 12 , 12 cm



812655 Oliwki Politzera 18mm, bezpośrednio pasują do rączki kompresora

812665 Oliwki Politzera 22mm, bezpośrednio pasują do rączki / uchwytu kompresora

817250 Podwójny dozownik na watę i ręczniki

- | | |
|--|---|
| <p>844002/H System ssania bez wymiennej butli
Rękojeść i wąż ssaka
Filtr antybakteryjny
Bezobsługowy
Przepływ: 70 ltr/min
Podciśnienie: -0.80 bar</p> | <p>844034/H Regulator siły ssania</p> |
| <p>844004/H Wymienny pojemnik z zaworem anty-przelewowym do systemu ssania. Wykonany z polisulfonu</p> | <p>844003/H Jednorazowe pojemniki na wydzieliny 5 szt (1.5 ltr)
<i>Klient musi mieć umowę na dostawy jednorazowych pojemników do ssaka z firmy Medivac</i></p> |
| <p>844019/H SECRET-O-MAT automatyczny system opróżniania butli ssaka, Na wyświetlaczu LCD pojawia się zapytanie o płukanie węża ssaka
Automatyczne przepłukiwanie po każdym użyciu systemu ssącego, Bezobsługowość
Wymaga podłączenia do instalacji wodno-kanalizacyjnej</p> | <p>844900/H Mała umywalka ze stali nierdzewnej z wylewką i odpływem do mycia zasobników endoskopów
Niedostępna w unitach mobilnych.
Wymaga podłączenia do instalacji wodno-kanalizacyjnej</p> |
| <p>844901/H Konektor do płukania węża
Możliwe przy wyposażeniu unitu w Enthermo nr 844080</p> | <p>844901/H Konektor do płukania węża
Możliwe przy wyposażeniu unitu w Enthermo nr 844080</p> |
| <p>844072/H Pojemnik do przechowywania wzierników usznych</p> | <p>844021/H Źródło światła 150 W halogen z światłowodem Storz
Aktywowane za pomocą czujnika podczerwieni</p> |
| <p>844121/LE Źródło światła LED wersja do endoskopów z D
światłowodem Storz
Aktywowane za pomocą czujnika podczerwieni</p> | <p>844022/H Źródło światła 150 W halogen z gniazdem kompatybilnym z systemem Storz, umieszczone przy konsoli sterującej
Idealny do endoskopów giętkich z zintegrowanym kablem</p> |
| <p>844122/LE Źródło światła LED kompatybilne Storz D
Idealny do endoskopów giętkich z zintegrowanym kablem</p> | <p>844026/H Źródło światła 300 W xenon z światłowodem Storz
Aktywowane za pomocą czujnika podczerwieni</p> |
| <p>844123/H Źródło światła LED zamontowany z prawej strony unitu z włączanym uchwytem na lampę nagłówną</p> | <p>844023/H Źródło światła 150W halogen zamontowany z prawej strony unitu z włączanym uchwytem na lampę nagłówną</p> |
| <p>800107 Obrotowy adapter: Olympus, Storz, ACMI, Wolf dla 844022/H i 844122/LED</p> | |
| <p>844012/H System sprężonego powietrza z rękojeścią atomizera i trzema butlami: 1 atomizer na proszek i 2 na płyny - zdejmowane końcówki, regulator ciśnienia, Automatyczna aktywacja</p> | <p>844080/H ENTHERMO 304-i system irygacji ciepłą wodą dla płukania kanału słuchowego i testów kalorycznych, Ustawianie temperatury: 30°C - 37°C - 44°C</p> |

po zdjęciu z uchwytu, Cicha praca, przepływ:
25 ltr/min, Max. ciśnienie: 2.5 bar

Dokładność temperatury większa niż 0.5°C,
Ciągły przepływ wody gwarantuje
zabezpieczenie przed bakteriami, W
komplecie, 1 1 prosta kaniula i 1 obrotowa
kaniula, Wymagane do instalacji: punkt
wodnokanalizacyjny, ciśnienie wody min. 2
bary

<p>840190 ES Stroboskopowe źródło światła LED optyczna stroboskopia , Światło ciągłe i stroboskopowe, Rejestracja i podgląd F0 na ekranie LCD, Konektor światłowodu, dioda LED, wbudowany mikrofon, zakres częstotliwości 80 to 1,000 Hz, Wymiary 18 mm x 46 mm, Długość przewodu 1.5 m</p>	<p>844093/H Filtr wody 5 mikronów dla Enthermo 304-i -pomaga zwiększyć niezawodność W zestawie komplet złączy do instalacji</p>
<p>844050/H Podgrzewany zasobnik na endoskop , 4mm Zrobiony z materiału Delrin – autoklawowalny</p>	<p>844091/H Filtr wody 5 mikronów i urządzenie antyCalc dla Enthermo 304-i Niezbędne przy twardej wodzie w celu zabezpieczenia urządzenia przed uszkodzeniem W zestawie komplet złączy do instalacji</p>
<p>844045/H Nie podgrzewany zasobnik na endoskop, 4mm Zrobiony z materiału Delrin – autoklawowalny</p>	<p>844051/H Podgrzewany zasobnik na endoskop, 11mm Zrobiony z materiału Delrin – autoklawowalny</p>
<p>844046/H Nie podgrzewany zasobnik na endoskop, 11mm, z materiału Delrin – autoklawowalny Maksymalna ilość zasobników - max. 3</p>	<p>844035/H MIR-O-TEMP 1200 A podgrzewacz lusterek, Automatyczne wyłączenie, Podgrzewa lustro poniżej 3 sekund</p>
<p>844039/H MIR-O-TEMP 300 P do 60 lusterek o różnych rozmiarach, Wyjmowany blok do sterylizacji</p>	<p>852745 Oddzielny pojedynczy negatoskop TFT montowany na ścianie (włączany i wyłączany z unitu)</p>
<p>852750 ES Oddzielny podwójny negatoskop TFT montowany na ścianie (włączany i wyłączany z unitu)</p>	<p>651000 Okulary frezla</p>
<p>0039.3.20 Zintegrowany zasobnik na endoskop elastyczny. Zrobiony z materiału Delrin – autoklawowalny Należy zamówić obie rzeczy jednocześnie(0039.3.20 +0039.3.15)</p>	<p>0039.3.15 Uchwyt zasobnika Należy zamówić obie rzeczy jednocześnie(0039.3.20 +0039.3.15)</p>
<p>'08-355 Nagłówna lampa Entermed Binner z zintegrowanym światłowodem</p>	<p>670500 ENTerview II Lampa akumulatorowa LED</p>
<p>844055 Zintegrowana ładowarka w uchwycie unitu</p>	<p>951000 CLAR 55 Niskonapięciowa lampa LED</p>
<p>717550E Pojemnik do płukania ucha z połączeniem do systemu ssania</p>	<p>150002 rolka ręcznika tekstylnego</p>

<p>817250 Podwójny zasobnik na ręcznik tekstylny i ręcznik papierowy</p> <p>Oliwka politzerera 22mm, podłączana do systemu sprężonego powietrza</p> <p>655661 ES KARL KAPS SOM 22 mikroskop z potrójną zmianą powiększeń Włączany i wyłączany z konsoli unitu, Kolumna, obiektyw f = 250 mm, Binokular, stopniowy zmieniacz powiększeń, oświetlenie halogenowe 100W, Zapasowa żarówka</p> <p>101.890-000 KARL KAPS rozdzielacz do mikroskopu z zintegrowanym adapterem typu endoskopowego</p> <p>840401 Videootoskop zintegrowany z unitem Futurent</p> <p>600300 MU ENT Centrum diagnostyczne (Komputer z oprogramowaniem diagnostycznym i do archiwizacji obrazu) 500GB 7200RPM dysk twardy, Intel Dual Core, DDR2 800 mhz – 2 GB, DVD/CD-ROM drive/writer, MS Windows, System archiwizacji obrazu, Oprogramowanie do sterowania unitem, MedGrabber, Adapted super VHS cable, Przycisk nożny do zatrzymania obrazu, zrobienia zdjęcia</p> <p>600491 ES 17" TFT monitor, flat screen LCD</p> <p>600492 ES 17" TFT monitor, touch screen, resolution 1280 x 1024</p>	<p>817100 rolka ręcznika papierowego</p> <p>Oliwka politzerera 18mm, podłączana do systemu sprężonego powietrza</p> <p>980005 Ruchomę ramię montowane do mikroskopu poprzez kolumnę TFT</p> <p>820028 ES ecoCam C-mount sprzęgacz 28 mm, wodoodporny</p> <p>840189 ES Entermed ecoCam X-mR cyfrowa kamera endoskopowa PAL/NTSC Wideo system, matryca CCD 1/3", 440.000 pikseli Rozdzielczość 470 TV Automatyczna migawka Szybkość migawki 1/50 - 1/2.000.000 sec Czułość 0.9 lux, f=1.4 Wyjście wideo 1 x Y/C, 1 x VBS Zasilanie 110/115 VAC i 230/240 VAC Kamera uruchamia się po ściągnięciu z uchwytu. Balans bieli i funkcja anty mora sterowana z głowicy</p> <p>600300 LS ENT Centrum Diagnostyczne (Komputer z oprogramowaniem diagnostycznym) 500GB 7200RPM hard disk, Intel Dual Core, DDR2 800 mhz – 2 GB, DVD/CD-ROM drive/writer, MS Windows, Wybór obrazów do oglądnięcia przez pacjenta, Oprogramowanie do sterowania unitem</p>	<p>600420 ES HP drukarka atramentowa</p> <p>600489 ES 19" TFT monitor, flat screen LCD</p>
--	--	--